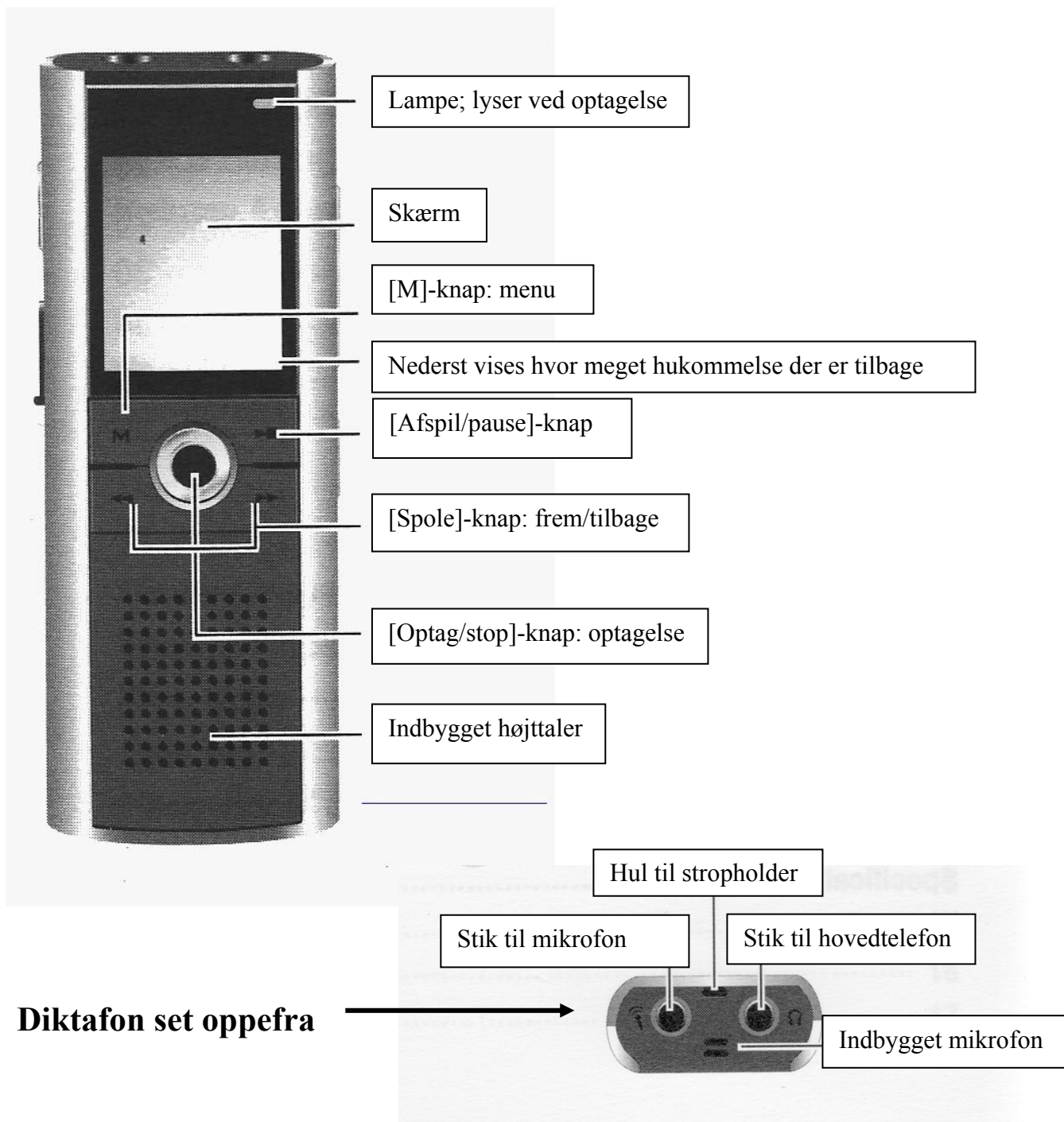
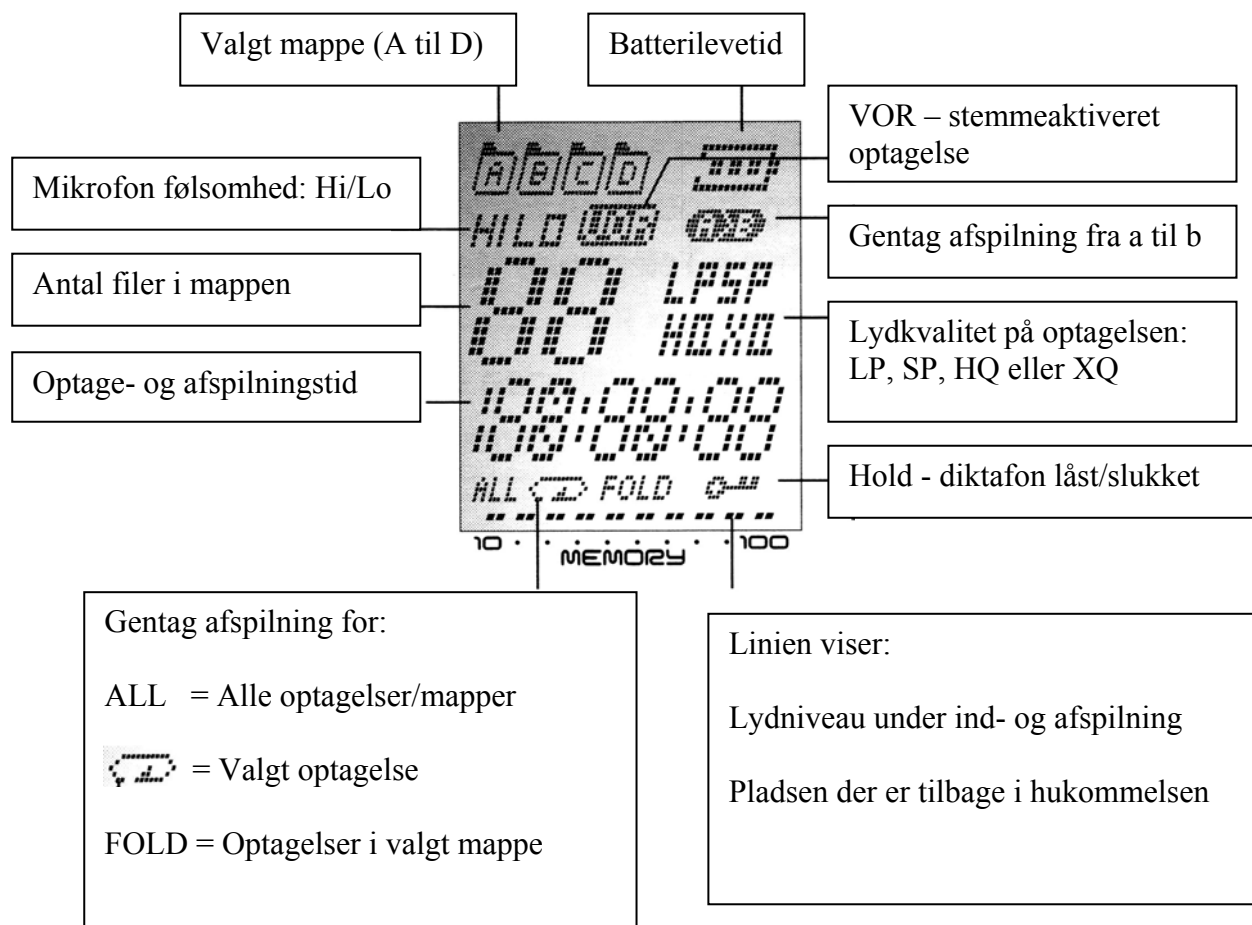


# ScanDis Diktafonen FSV-510 PLUS

## Kom nemt i gang med diktafonen

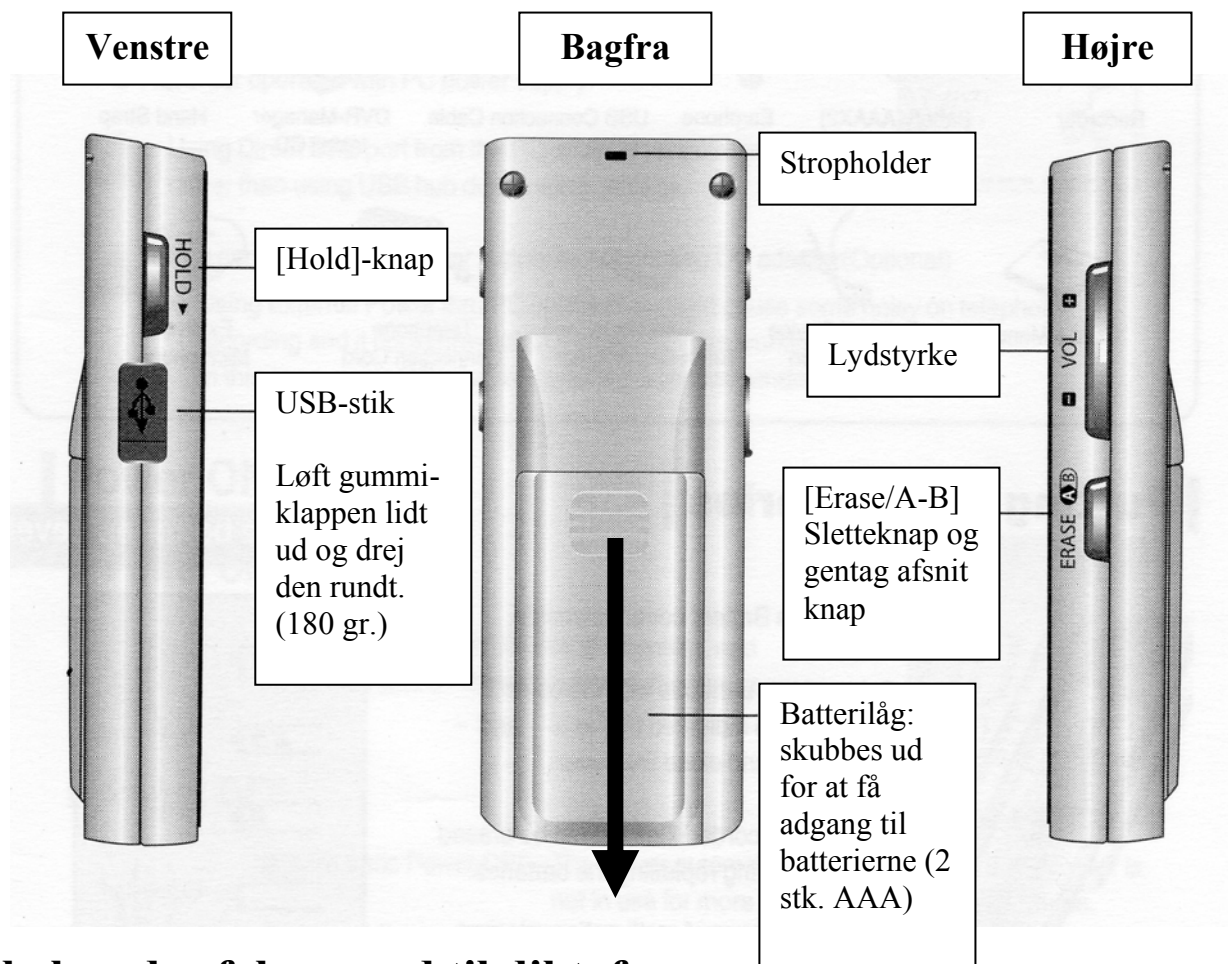


## Skærmen viser



# ScanDis Diktafonen FSV-510 PLUS

## Diktafonen vist fra



### Tilbehør der følger med til diktafonen

1. Bærestrop til montering på diktafonen
2. Ekstern mikrofon
3. To stk. hovedtelefoner; til begge ører og kun det ene øre
4. Ledning til lyd (computer og telefonadapter)
5. USB ledning til tilslutning til computer
6. Adapter samt telefonledning til brug af diktafon til at optage telefonsamtaler (kun analog, ikke ISDN)
7. Installations-cd
8. To stk. batterier i størrelse AAA

# ScanDis Diktafonen FSV-510 PLUS

## Tænd/sluk for diktafonen

### Tænd

Sørg for at [Hold] knappen på venstre side er skubbet op ↑  
Tryk herefter en gang på ”Optag/stop” knappen (den runde knap foran).

### Sluk

Skub [Hold] knappen ned ↓ og diktafonen slukker.

BEMÆRK: diktafonen slukker automatisk, hvis den ikke bruges i 3 min.

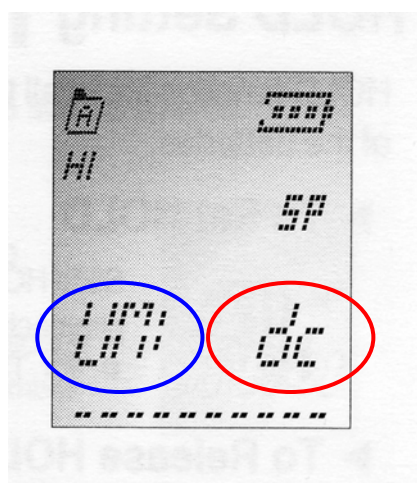
Når [Hold] knappen er trykket ned ↓, kan diktafonen ikke tændes og man undgår unødigt brug af batterierne. Prøver man på at tænde den viser den på skærmen at den er låst, og slukker automatisk igen efter 5 sekunder.

## Batteri

Optagelserne bliver ikke slettet når batterierne tages ud.  
Hvis der opstår fejl på diktafonen, så prøv at tage batterierne ud og sæt dem tilbage igen; kontroller at de sidder rigtigt (plus/minus retning).

## Spar batterier: brug strøm fra en computer

Tryk (8 gange) på [M]-knappen, til der står **UM** nederst på skærmen.  
Tryk en gang på [Spol frem]-knappen (2 højrepile); på skærmen til højre for **UM** skal der nu stå **dc** – Tryk på den runde knap og indstillingen er gemt.  
Sæt USB kablet i diktafonen og derefter i din computer (programmet til diktafonen skal være installeret på computeren).  
Diktafonen får nu strøm fra en computer og batterierne spares.



# ScanDis Diktafonen FSV-510 PLUS



ScanDis A/S

## Lydstyrke

Tryk på [VOL] knappen på højre side af diktafonen:  
+ for at skrue op, og – for at skrue ned.

## [Hold]-knappen

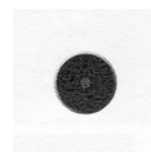
[Hold]-knappen på venstre side af diktafonen kan bruges til at låse knapperne mens der optages; når en optagelse er i gang trykkes på [Hold]-knappen, og herefter vil de andre knapper ikke virke. Når eller lidt inden optagelsen er færdig trykkes igen på [Hold]-knappen og indspilningen kan afsluttes på normal vis.

## Optagelse af lyd

Peg diktafonens indbyggede mikrofon mod den lyd der skal optages. Hvis man skal optage sin egen tale (diktering) holdes mikrofonen skråt nedenfor munden, for at undgå at få vejtrækning og pust med på optagelsen. Rumoptagelser kan være vanskelige at lave, og man bør øve sig med denne type optagelserne inden man starter de egentlige optagelser.

**START:** Tryk på Optag/stop knappen (den runde knap foran på diktafonen).  
Den røde lampe øverst til højre lyser mens der optages.

**STOP:** Tryk på Optag/stop knappen igen.  
Den røde lampe slukker.

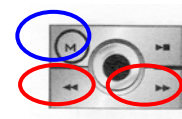


## Afspil optagelse

Vælg den mappe optagelsen ligger i: mappen A-D vælges ved at trykke en gang på [M]-knappen, find dernæst mappen ved at trykke på en af [spole]-knapperne (to pile), enten til højre eller til venstre. Tryk på [Spole]-knappen indtil det korrekte mappebogstav står vist øverst på skærmen.

Tryk på [Optag/stop]-knappen for at vælge mappen.

Gå til det indspilningsnummer der skal aflyttes ved at trykke på [Spole]-knappen med de to pile.



Hvis optagelsen man vil afspille ligger i den mappe man allerede står i, trykkes der på [Spole]-knappen med de to pile, indtil den valgte indspilning er fundet – der vises et indspilningsnummer på skærmen.

**Afspil** ved at trykke på [Afspil/pause]-knappen



**Stop** afspilningen ved at trykke på [Afspil/pause]-knappen

**Hold Pause** i afspilningen ved at trykke på [Afspil/pause]-knappen, tryk igen for at fortsætte.

# ScanDis Diktafonen FSV-510 PLUS



## Lyt til en kort starten af hver optagelse

Funktionen benyttes til at lytte til de første 7 sekunder af hver optagelse i den valgte mappe. Det er en meget nyttig funktion, hvis man ikke kan huske nummeret på den optagelse man skal bruge.

Tryk på [Afspil/pause]-knappen i mindst 3 sekunder når den mappe der skal høres er valgt. Diktafonen giver et ”bip” og afspiller nu de første 7 sekunder fra hver optagelse. Diktafonen skifter automatisk til den næste optagelse, men den skifter ikke til ny mappe.

Når man optagelsen der skal bruges afspilles, trykkes 2 gange på [Afspil/pause]-knappen for at standse funktionen, og man kan nu lytte til den valgte optagelse på normal vis.

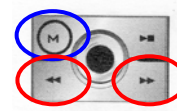
Lyt igen – tryk en gang på [Afspil/Pause]-knappen

## Slet en optagelse

Vælg den mappe optagelsen ligger i: mappen A-D vælges ved at trykke en gang på [M]-knappen, find dernæst mappen ved at trykke på en af [spole]-knapperne (to pile), enten til højre eller til venstre. Tryk på [Spole]-knappen indtil det korrekte mappebogstav står vist øverst på skærmen.

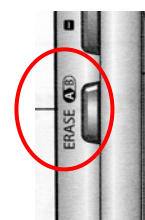
Tryk på [Optag/stop]-knappen for at vælge mappen.

Gå til det indspilningsnummer der skal aflyttes ved at trykke på [Spole]-knappen med de to pile.



Hvis optagelsen man vil afspille ligger i den mappe man allerede står i, trykkes der på [Spole]-knappen med de to pile, indtil den valgte indspilning er fundet – der vises et indspilningsnummer på skærmen.

Når man har fundet den optagelse der skal slettes, holdes [Slette]-knappen inde et øjeblik, og man hører nu starten på optagelsen man er ved at slette. Hvis den skal slettes trykker man igen på [Slette]-knappen, ellers trykker man på f.eks. en af [Spole]-knapperne.



# ScanDis Diktafonen FSV-510 PLUS

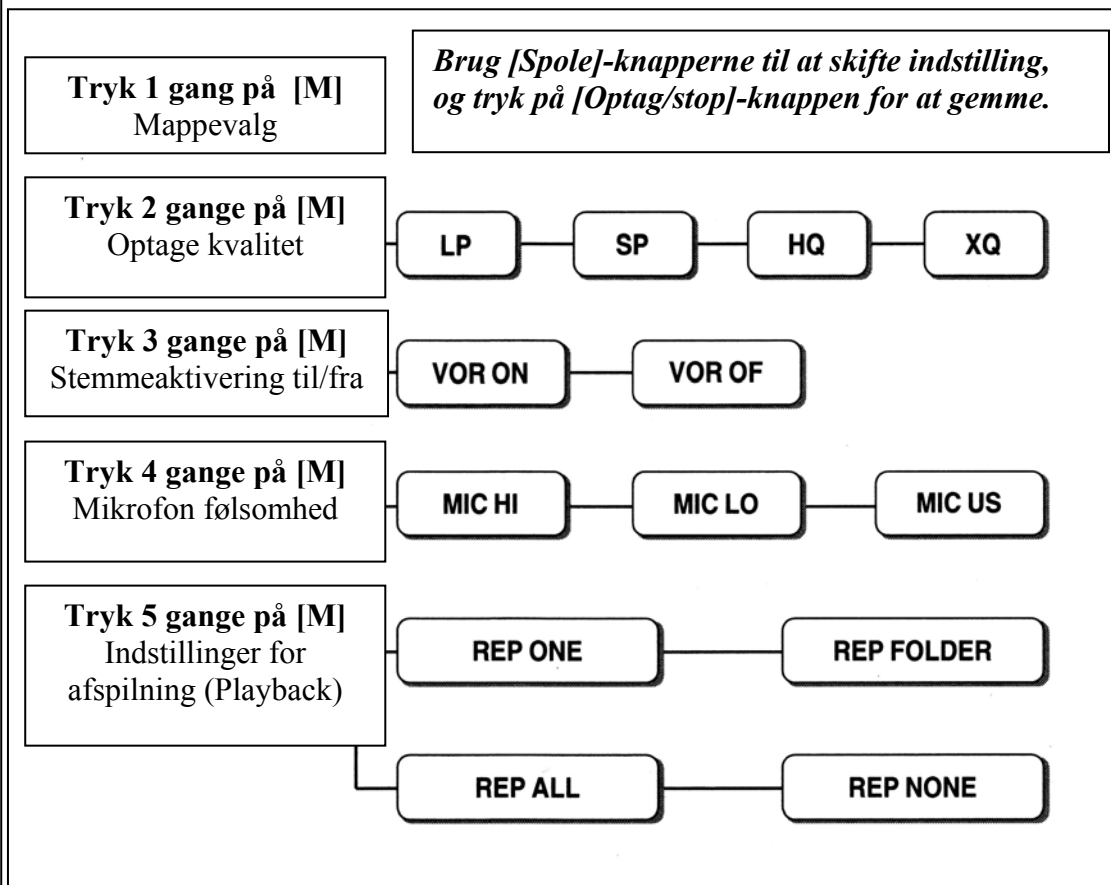
## Flere tekniske detaljer til ScanDis Diktafonen FSV-510 PLUS

Ved at trykke på [M]-knappen kommer man ind i diktafonens menusystem.

Trykkes én gang på [M]-knappen, kommer Mappedvælgeren frem (FOLD), og mapperne vælges ved at trykke på [Spole]-knapperne, enten til højre eller venstre.

Trykkes to gange på [M]-knappen, kommer Optagekvalitet indstillingerne frem (REC), og der tilpasses ved at trykke på [Spole]-knapperne, enten til højre eller venstre.

I skemaet herunder er hele menusystemet vist:



*Skemaet fortsættes på næste side*

# ScanDis Diktafonen FSV-510 PLUS

